

- POZNÁMKA:
- DEMONTÁŽ A ODPOJENÍ STÁVAJÍCÍ TECHNOLOGIE POŽÁRNÍ VZDUCHOTECHNIKY
 - V OKRUBECH
 - VE STROJOVNÁCH VÝTAHŮ
 - VČETNĚ DEMONTÁŽE KOTVENÍCH PRVKŮ A VZT KLAPEK
 - ODPOJENÍ A DEMONTÁŽ STÁVAJÍCÍHO ZAŘÍZENÍ POŽÁRNÍ SIGNALIZACE
 - PŘEDPISANÁ KOORDINACE S PROJEKTY:
 - "OBNOVA VÝTAHŮ Č.38 BUDOVA B"
 - "REKONSTRUKCE VODOKANALIZAČNÍHO SÁCHET VČETNĚ OSVĚTLENÍ A VÝMALBY, ODD. UROLOŽE, 2.NP"
 - "NN KABELOVÉ ROZVODY K EVAKUAČNÍM VÝTAHŮM"
 - ZEDNICKÉ ZAČISTĚNÍ STAVEBNÍCH OTVORŮ NA ROZMĚR DLE POŽADAVKŮ PROFESNÍCH DÍLŮ
 - OPRAVY OMÍTEK, OSTĚNÍ A NÁVLAŽUJÍCÍCH PLOCH PO DOKONČENÍ PROSTUPŮ A STAVEBNÍCH OPRAV V DANÉM MÍSTĚ

NSIS - NENÍ SOUČÁSTÍ DODÁVKY STAVBY

LEGENDA KONSTRUKCÍ

OZNAČENÍ:	POPS:	TL. KONSTRUKCE	
STÁVAJÍCÍ KONSTRUKCE			
NAVŘZENÉ KONSTRUKCE			
SDK PRŮCHA DVOUTĚ OPRAVENÁ IL. 150 mm	1x4x-OW100	150mm	
PROTIPOŽÁRNÍ - DOLÁVKA PROJEKTU	OBVOUSTRANNĚ ZÁRUB 12,5 - DLE SPECIFIKACE		
REKONSTRUKCE POŽÁRNÍ ODOLNOST - E330	POŽÁRNÍ ODOLNOST - E330		
BUDOVA B"	Rw 50dB		
VČETNĚ OPRAV POVRCHU O3 A MALBY			
POŽÁRNĚ IZOLOVANÁ A FUNKČNÍ TRASA NN-EPS	INSTALACE KABELOVÝ KANÁL ČTYŘSTRANNĚ KRYTÍ		
	POŽÁRNĚ ODLICÍ KONSTRUKCE POZ.ODOLNOST min.EI 60		

HRANICE POŽÁRNÍCH ÚSEKŮ

POZNÁMKA:

- EXXXX VÝŠKA ČISTÉ PODLAHY NOVÉ KONSTRUKCE
- EXXXX VÝŠKA HRUBÉ PODLAHY NOVÉ KONSTRUKCE
- EXXXX VÝŠKA ČISTÉ PODLAHY STÁVAJÍCÍ KONSTRUKCE
- EXXXX VÝŠKA HRUBÉ PODLAHY STÁVAJÍCÍ KONSTRUKCE

POŽÁRNĚ BEZPEČNOSTNÍ ŘEŠENÍ (PBŘ)

- PHP
- HYDRANT

LEGENDA SYMBOLŮ

- 1101 OZNAČENÍ KONSTRUKCÍ
- 1401 OZNAČENÍ POVRCHOVÝCH OPRAV

1100 SDK A ZDĚNÉ PRŮCHY

- S POVRCHOVÉ OPRAVY STĚN
- P SKLADBY PODLAH
- PH POVRCHOVÉ OPRAVY STŘEPŮ

LEGENDA POVRCHY STĚN

OZNAČENÍ:	POPS:	VÝMĚRA (m2):
S02	OPRAVA STAV. OMÍTEK V ROZSAHU cca 10% PLOCHY, PENETRACE, MALBA S ODOLNOSTÍ OTEŘU ZA SUCHA 2x	870
S03	OPRAVA STAV. OMÍTEK V ROZSAHU cca 10% PLOCHY, PENETRACE, MALBA S OMYVATELNOU A DEZINFIKOVATELNOU OPRAVOU 2x (MALBA S ODOLNOSTÍ OTEŘU ZA MOKRA)	436

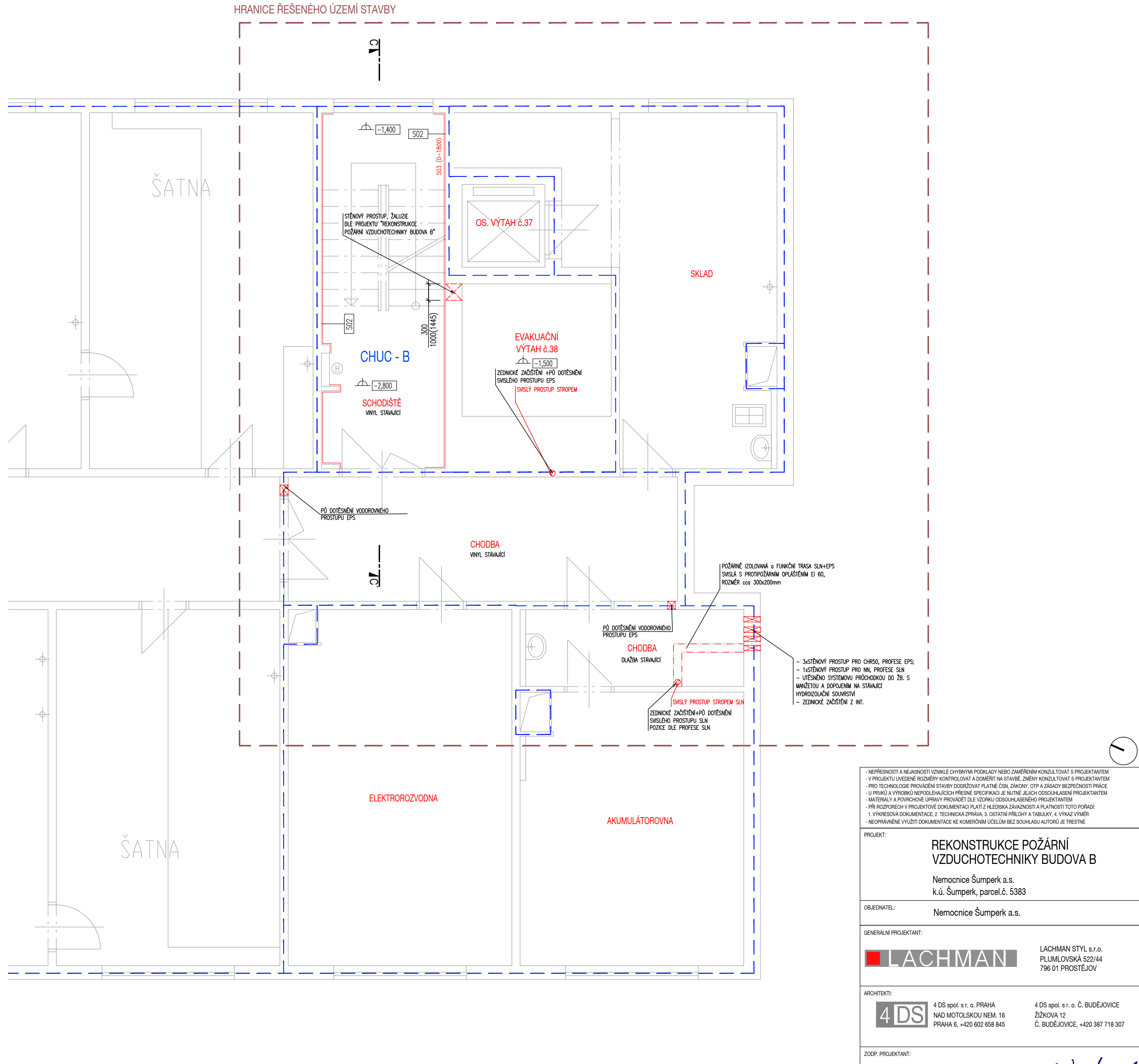
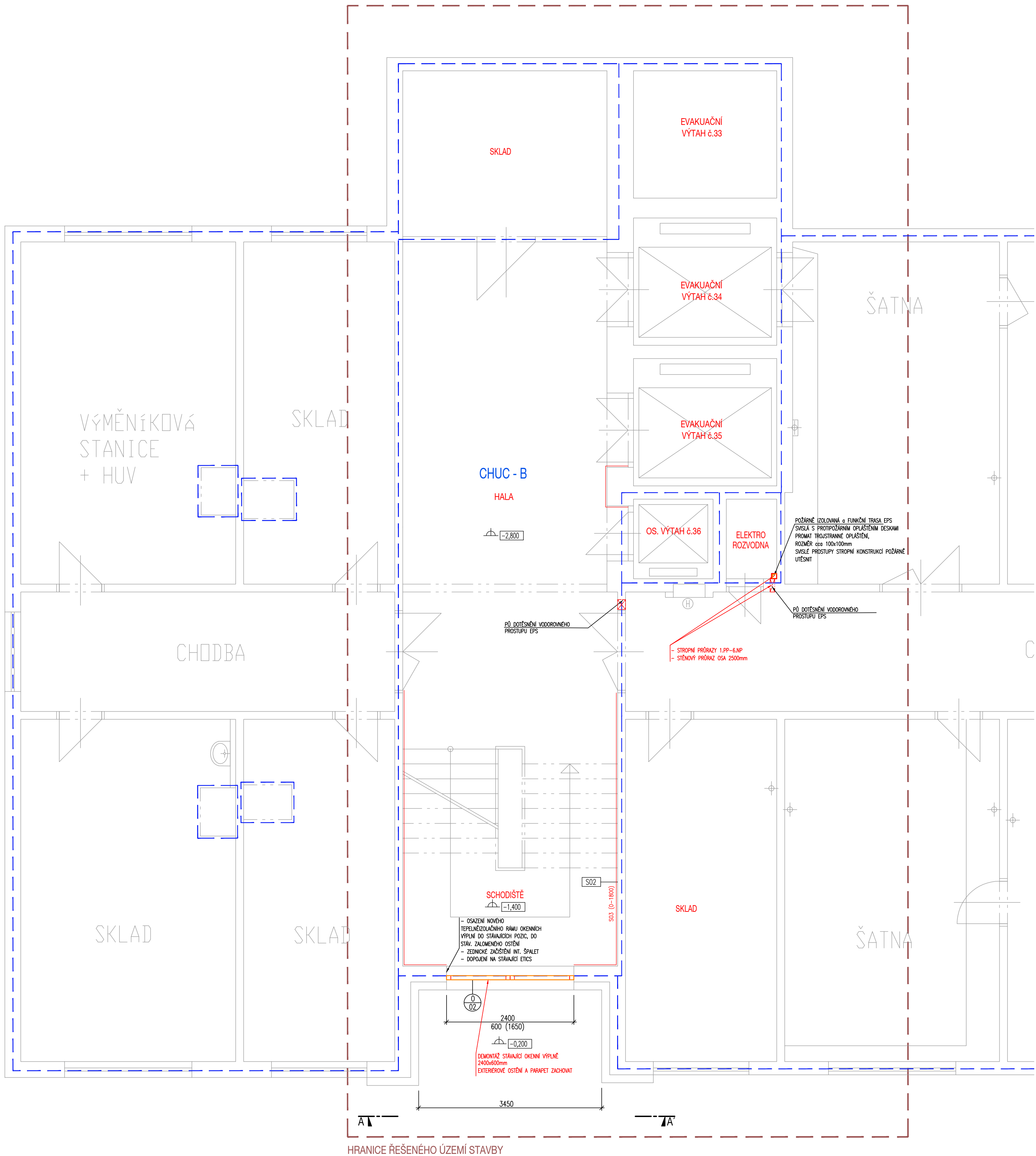
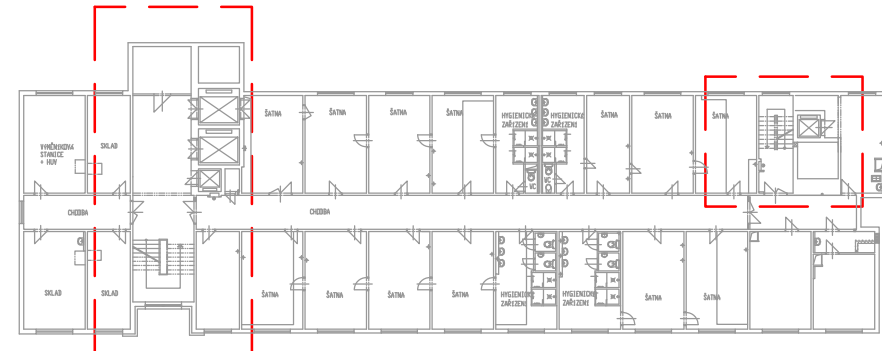
LEGENDA KONSTRUKCÍ

OZNAČENÍ:	POPS:	TL. KONSTRUKCE	
STÁVAJÍCÍ KONSTRUKCE			
BOURANÉ KONSTRUKCE	DLE PO A KONSTRUKČNÍ ČÁSTI		

POZNÁMKA BOURACÍ PRÁCE A DEMONTÁŽE:

- ROZSAH BOURACÍCH PRACÍ JE ODVOZEN ZE STÁVAJÍCÍCH VYKRESOVÝCH PODKLADŮ A SKUTEČNÝ ROZSAH BOURACÍCH PRACÍ JE NUTNĚ OVĚŘIT DLE SKUTEČNÉHO STAVU
- PROVÁDĚNÍ STAVBY ZA PROVOZU
- DODAVATEL STAVBY MUSÍ ZAJISTIT TRVALÝ PŘÍSTUP DO NÁVLAŽUJÍCÍCH PROSTOR DOBU STAVBY VČETNĚ BEZPEČNOSTNÍCH OPATŘENÍ A ZAJISTIT STAVBU PROTI NEOPRAVĚNÉMU PŘÍSTUPU
- DODAVATEL STAVBY ZAJISTIT DOČASNÁ OPATŘENÍ MONITÁŽNÍ PŘEDSTĚNY A BARIERY PROTI ŠÍŘENÍ PRACHU A NEČISTOT ZE STAVBY DO NÁVLAŽUJÍCÍCH PROSTOR
- DODAVATEL STAVBY ZAJISTIT DOČASNÁ OPATŘENÍ K OCHRANĚ STÁVAJÍCÍCH PODLAHOVÝCH KRYTIN S OHLEDEM NA PROVÁDĚNÍ ČINNOSTI A JEJICH NÁSLEDNĚ VYČISTĚNÍ A OKID PO PROVEDENÍ STAVEBNÍCH PRACÍ
- STÁVAJÍCÍ ROZVODY IS, KTERÉ NEJSOU DOTČENÉ STAVBOU A JSOU SKRYTÉ VE STÁVAJÍCÍCH KONSTRUKCÍCH JE NUTNĚ ZACHOVAT A PŘELOŽIT DLE SKUTEČNÉHO STAVU V KOORDINACI SE STAVBOU
- STAVBA PO DOHODĚ S VLASTNÍKEM/PROVOZATELEM OBJEKTU URČÍ VE VYHRANĚNÉ ČÁSTI OBJEKTU ZAŘÍZENÍ PRO STAVBU - WC, SPRCHU, ŠATNU A SKLAD
- ROZSAH BOURACÍCH PRACÍ POČÍTÁ S DEMONTÁŽÍ STÁVAJÍCÍCH KONCOVÝCH PRVKŮ TĚB
- DODAVATEL ZAJISTÍ ZAKRYTÍ A ZAPLACHOVÁNÍ STÁVAJÍCÍCH OKENNÍCH VÝPLNÍ A PARAPETŮ PROTI POŠKOZENÍ V ŘEŠENÉM PROSTORU STAVBY
- STAVBA ZAJISTÍ PRŮBĚŽNÝ OKID A FINÁLNÍ OKID PO DOKONČENÍ STAVBY

SCHEMA ŘEŠENÉHO ÚZEMÍ



- 1. NEPŘEKROUČÍ A NEJAKROUČÍ ŽADNÉ OCHRANNÉ PODKLADY NEBO ZABĚHÁVÁNÍ KONKRETNÍ S PROJEKTEM
- 2. PROJEKTU VYŠETŘENÉ PRÁCE KONTROLOVAT A ZABĚHAT NA STAVBE, ŽADNÉ KONKRETNÍ S PROJEKTEM
- 3. PROJEKTU VYŠETŘENÉ PRÁCE KONTROLOVAT A ZABĚHAT NA STAVBE, ŽADNÉ KONKRETNÍ S PROJEKTEM
- 4. PROJEKTU VYŠETŘENÉ PRÁCE KONTROLOVAT A ZABĚHAT NA STAVBE, ŽADNÉ KONKRETNÍ S PROJEKTEM
- 5. PROJEKTU VYŠETŘENÉ PRÁCE KONTROLOVAT A ZABĚHAT NA STAVBE, ŽADNÉ KONKRETNÍ S PROJEKTEM
- 6. PROJEKTU VYŠETŘENÉ PRÁCE KONTROLOVAT A ZABĚHAT NA STAVBE, ŽADNÉ KONKRETNÍ S PROJEKTEM
- 7. PROJEKTU VYŠETŘENÉ PRÁCE KONTROLOVAT A ZABĚHAT NA STAVBE, ŽADNÉ KONKRETNÍ S PROJEKTEM
- 8. PROJEKTU VYŠETŘENÉ PRÁCE KONTROLOVAT A ZABĚHAT NA STAVBE, ŽADNÉ KONKRETNÍ S PROJEKTEM
- 9. PROJEKTU VYŠETŘENÉ PRÁCE KONTROLOVAT A ZABĚHAT NA STAVBE, ŽADNÉ KONKRETNÍ S PROJEKTEM
- 10. PROJEKTU VYŠETŘENÉ PRÁCE KONTROLOVAT A ZABĚHAT NA STAVBE, ŽADNÉ KONKRETNÍ S PROJEKTEM

PROJEKT:
REKONSTRUKCE POŽÁRNÍ VZDUCHOTECHNIKY BUDOVA B
Nemocnice Šumperk a.s.
k.ú. Šumperk, parcel.č. 5383

OBJEDAVATEL:
Nemocnice Šumperk a.s.

GENÉRALNÍ PROJEKTANT:

LACHMAN LACHMAN STYL s.r.o.
PLAČKOVICKÁ 502/44
796 01 PROSTĚJOV

ARCHTEKT:

4 DS 4 DS spol. s r. o. PRAHA 4 DS spol. s r. o. Č. BUDĚJOVICE
PRAHA 6, +420 989 989 945 ŽOŽOVÁ 12
PRAHA 6, +420 989 989 945 Č. BUDĚJOVICE, +420 387 718 907

ZODP. PROJEKTANT:

Mgr. A. MILAN HAKL

PROJEKTANT: Ing. arch. Mgr. A. PROSTISLAV ŽDANÍSKÝ

STUPĚŇ PD:

DOKUMENTACE PRO STAVEBNÍ POVOLENÍ
A PRO PROVÁDĚNÍ STAVBY

ČÁST DOKUMENTACE:

ARCHITEKTONICKO-STAVEBNÍ ŘEŠENÍ

NÁZEV VÝKRESU:

PŮDORYS 1.PP

Č. VÝKRESU: MĚŘITKO: DATUM: DATA V PC: PÁNE:

D.1.1.2.1. 1:50 LISTOPAD 2023 370_sum